

Scan Air: Najlepsze rozwiązanie!

Wloty Scan Air są dobrze znane i sprawdzone. Wyjątkowe cechy oferują następujące zalety:

• Dopasowane

Mamy rozwiązania dostępne dla każdego projektu budynku. Zaprojektowane aby spełnić wymagania każdego rodzaju zwierząt, wyposażenia, rozmiarów budynku i innych wymagań architektonicznych oraz co najważniejsze - oczekiwań hodowcy.

• Trwałe

Wloty są produkowane z bardzo trwałego PCW. Te materiały nadają się do recyklingu.

• Higieniczne

Dzięki gładkiej i mocnej powierzchni, szybkie czyszczenie nie jest problemem. Mniej pracy daje więcej higieny.

• Wysoki współczynnik izolacji

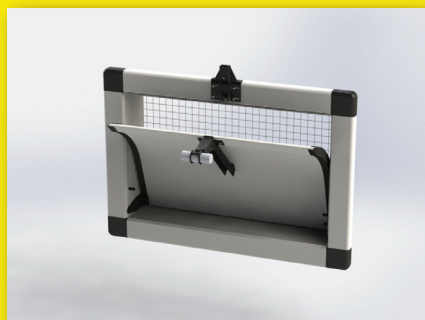
Kłapy są dostępne w dwóch wersjach: podwójna ściana z PCW i podwójna ściana z PCW z wypełnieniem z pianki poliuretanowej dla chłodniejszych regionów. Dostępne są również przezroczyste kłapy wykonane z PCW.

• Łatwy montaż

Wloty można łatwo montować i z naszymi specjalnymi złączkami, mogą być w prosty sposób łączone w większe elementy.

• Dobrobyt zwierząt

Poprzez dostosowanie naszych kłap regulujących naturalne światło zapewniamy dobrobyt zwierzętom.



Wlot ścienny WVH-GK do zaopatrzenia poziomego

- zakręcona kłapa, pojedynczy lub podwójny punkt obrotu
- wymiary:
Szerokość : 200 – 1120 mm
Wysokość: 345 – 545 mm
Wysokość w krokach: 25 mm



Wlot sufitowy PVH-E

- poziome zaopatrzenie pojedyncza kłapa, zaopatrzenie jednostronne
- wymiary:
Długość: 200-1120 mm
Szerokość kłapy 320-370-420 mm



Wloty tunelowe JLZ

- obsługa ręczna lub automatyczna
- przygotowane do podłączenia silnika
- dodatkowa ochrona przed deszczem
- dodatkowa izolacja w zimie
- opcja: z pionowymi kłapami
- wymiary:
Szerokość : 200 – 1120 mm
Wysokość: 204 – 2448 mm
Wysokość w krokach: 132 mm
- dostępne również z pionowymi owiewkami

Dostępne są również inne typy wlotów. Zapytaj nas o informację.

www.galloma.pl