

VetSite® Forte LED Agri

Intensywna hodowla zwierząt

**VetSite®, jakość
oraz inteligentne
przygaszanie**

LM-79-08



**100% ODPORNA NA AMONIAK
IK09, IP69K & DLG TEST
CZYSZCZENIE PARĄ I POD
WYSOKIM CIŚNIENIEM
WYSOKA EFEKTYWNOŚĆ
OPTYMALNY ROZSYŁ ŚWIATŁA
5 LAT GWARANCJI**

GALLOMA

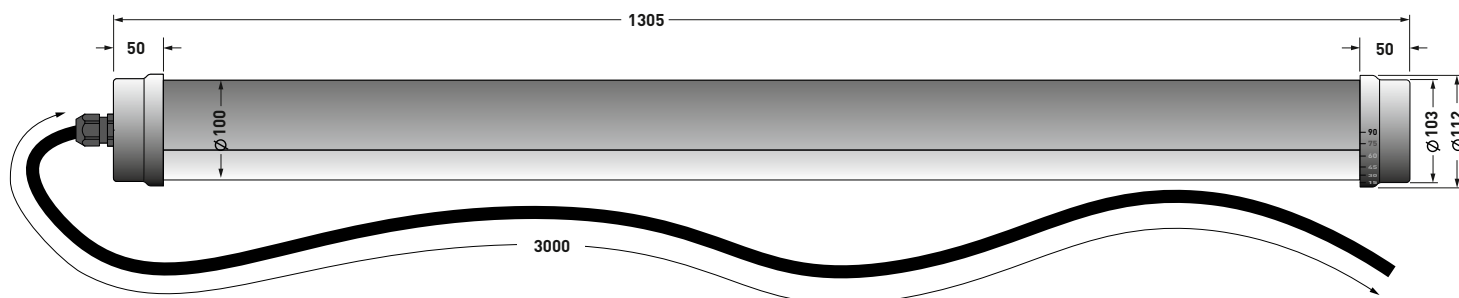
Wyposażenie na miarę sukcesu!

www.galloma.pl

ul. Parkowa 2 62-081 Baranowo

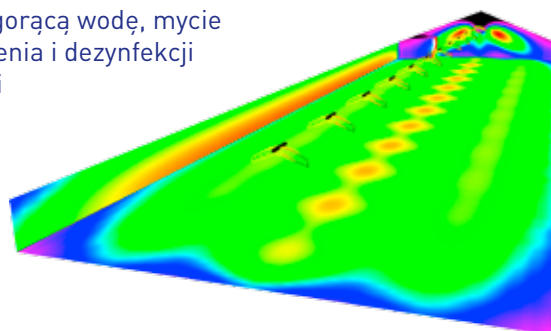
Tel. (+48) 790-250-820 e-mail: info@galloma.pl

Forte LED Agri to idealne, z możliwością przygaszania i w 100% odporne na amoniak rozwiązanie dla wszystkich budynków inwentarskich



Charakterystyka

- Ekstremalnie odporna powłoka zabezpieczająca przed szkodliwym działaniem szkodliwych substancji, płynów i gazów.
- Wytrzymała i odporna na działania chemiczne oprawa wykonana ze szkła akrylowego (PMMA)
- Bezkorozyjna zaślepka i zacisk rury inox V4A / AISI 316
- Odporna na: czyszczenie pod wysokim ciśnieniem, gorącą wodę, mycie parą oraz na najczęściej używane środki do czyszczenia i dezynfekcji
- Specjalnie zaprojektowana optyka dla efektywnego i jednolitego rozsytu światła
- Odporna na amoniak, przetestowane przez Niemieckie stowarzyszenie DLG
- Możliwość obrotu oprawy o 360° dzięki specjalnym uchwytem montażowym
- Oprawa z podłączonym fabrycznie 3-metrowym kablem zasilającym
- Podłączony kabel zabezpiecza przed potencjalnym wnikaniem wilgoci i amoniaku
- ENEC-certyfikowany sterownik LED
- Temp. barwowa 5000K oraz wysokie CRI Ra = >80
- Żywotność 100,000h L80 @ta = -25 ...+35°C
- Zaaplikowany gaz w oprawie redukuje ciepło, obniża wilgotność oraz wydłuża żywotność wszystkich komponentów elektronicznych
- 5 lat pełnej gwarancji



Wykonujemy projekty dla każdego budynku inwentarskiego! Przykład: Budynek: długość 80m, szerokość 23m Wys. kalenicy 7m. Projekt zakłada użycie 12 opraw.

Dane techniczne

Napięcie główne

220-240 VAC / 50-60Hz; 220 VDC; możliwość centralnego zarządzania; przygaszanie 1-10 V

Efektywność

>145 lm/W

Lum flux / Connected load

5720lm 38W - 42W 7800lm 52W - 57W

Połączenie

Fabrycznie dotłączony 3 metrowy kabel podłączeniowy wPVC H07BQ-F 5x1,5mm²

Żywotność / Temperatura

100.000 h (L80B10) @ ta = -25...+35°C

Montaż

Oprawy proste w montażu. Możliwość montażu na różnych wysokościach i odległościach pomiędzy oprawami. Możliwość obrotu oprawy w dowolnym kierunku. Materiały montażowe załączone (M8x80)

Materiał

Oprawa rurowa wykonana z polimetakrylanu metylu / szkła akrylowego (PMMA).

Głów w test 650°C / 5 sec. w związku z IEC 695-2-1.

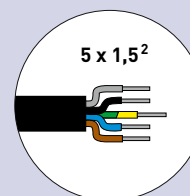
Zaślepki, uchwyty oraz materiały montażowe wykonane z odpornego na wodę morską inox V4A / EN 1.4401 / AISI 316. Główne kable wykonane z PVC

Stopień odporności

IP69K Wstrząsoodporny IK09

Certyfikaty

CE, ENEC



D2 / - (szary)
D1 / + (czarny)
PE (zielony/żółty)
N (niebieski)
L (brązowy)

